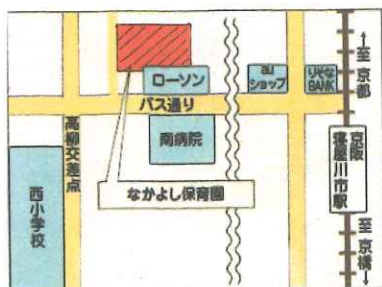


ぴよぴよひろば



バス 仁和寺行き バス車庫前 下車



寝屋川市長栄寺町 6-18

☎ 072 (829) 0948

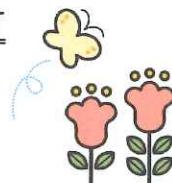
保育園に遊びにきませんか？

・募集：R5年4月～R6年3月生まれのお子様

が、対象の遊びのひろばです。お電話でお申し込みの上、お気軽にご参加ください。
・お子様が安心・安全に楽しめるように、感染予防対策を講じています。

- ・第4木曜日
- ・定員：5名 先着順です
- ・場所：保育室
- ・時間：9：30～10：30
- ・持ち物：水筒・着替え

申込み・お問合せ 平日9時-15時
前日 12:00 申込〆切です



☆実施内容☆

室内遊び・身体測定
わらべうた遊び・育児相談など
他、下記を予定しています

- ・10月24日（木）
- ・ひなたぼっこ（雨天：室内遊び）
- ・保護者交流会（お子様と少し離れて息抜きタイム）

日程等、都合により変更になる場合があります。また地域の情勢を鑑み、中止となる場合があります。
園のホームページでご確認をお願い致します。